



**ISC**

Smart Systems. Premium Solutions.

## **SAP® Apps by ISC**

**Anbindung Versanddienstleister in SAP®**

## Inhaltsverzeichnis

1. Keyfacts zur Lösung	4
2. Systemlandschaft	5
2.1 Technischer Ablauf	5
3. Prozeßszenarien	6
3.1 Basispaket UPS Versand	6
3.2 Option - Tagesabschluss	6
3.2.1 Selektionsbildschirm - Tagesabschluss	6
3.2.2 Lieferscheine erfassen - Tagesabschluss	7
3.2.3 Versandliste anzeigen - Tagesabschluss	7
3.2.4 Formular - Tagesabschluss	8
4. Generelle Voraussetzungen	9

## SAP® Apps by ISC

Die ISC AG bildet mit Ihren Tochtergesellschaften eine innovative IT-Dienstleistungsgruppe.

Durch das umfassende Leistungsangebot haben die Kunden der ISC AG einen kompetenten Partner, der Service aus einer Hand anbietet. Zu den Produkten gehören Beratungsleistungen für Hard- und Software, eigene IT -Plattformen und die Entwicklung von Software -Lösungen.

Basis sind die ERP- und CRM -Software -Lösungen von SAP® in Walldorf. Unter wachsendem Kostendruck müssen sich die Unternehmen mehr denn je auf Standardapplikationen beschränken, die preisgünstig zu betreiben und zu warten sind.

Die Antwort der **ISC** im SAP® Bereich sind die **SAP Apps by ISC**. Für die unterschiedlichen Module und Anwendungszwecke gibt es vielfach eingesetzte Applikationen, die den SAP® ERP Standard sinnvoll ergänzen.

Eine integrierte Anbindung zu unterschiedlichen Versanddienstleister ist für Kunden mit SAP® ein wichtiges Thema zur Standardisierung und Vereinfachung ihrer internen Prozesse.

Passend zu SAP® stellt Ihnen die Lösung umfassende Möglichkeiten im Bereich Versand und Sendungsnachverfolgung (Tracking) zur Verfügung.

## 1. Keyfacts zur Lösung

- Der Nutzen für SAP® Kunden ist hoch; die mit einem Basispaket in SAP® integrierte und komfortable Kommunikation mit dem Versanddienstleistern erlaubt es Ihnen, jeden weltweiten Versandvorgang schnell und fehlersicher abzuwickeln.
- Die ISC AG bietet die Anbindung Versanddienstleister in SAP® für folgende Dienstleister an:

**UPS**  
**DHL und**  
**FedEx**

- Neben dem Basispaket Integration Shipping Services in SAP® stehen folgende optionale Funktionen zur Verfügung:

**Tagesabschluss** - Zusammenfassung und Auflistung aller zum Zeitpunkt des Tagesabschluss erstellten Lieferungen, die an den Versanddienstleister übergeben werden.

**Sendungsverfolgung** - Abfrage des aktuellen Status zur aufgegebenen Lieferung direkt aus SAP®.

- Webanbindung direkt aus SAP® oder optional auch über SAP®-PI /Web-dispatcher möglich.
- Die Vorteile im Überblick:

Versandanforderung und Sendungsverfolgung direkt aus SAP®.

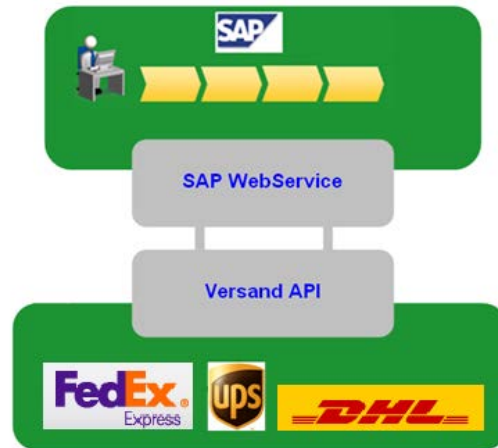
Versand von Paketen auf Ebene einer Lieferung sowie eines SD-Transportes (mit/ohne HU) möglich.

Versand von Paketen ohne SAP-Beleg als Grundlage möglich.

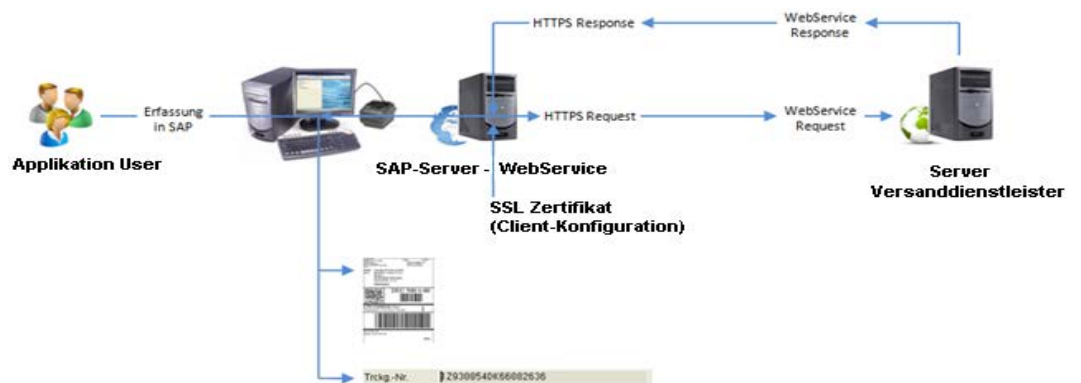
Die Erweiterung kann in beliebige kundenspezifische Transaktionen eingebunden werden.

Datenprüfung auf Vollständigkeit und Richtigkeit erfolgt durch die einzelnen Versanddienstleistern zentral.

## 2. Systemlandschaft

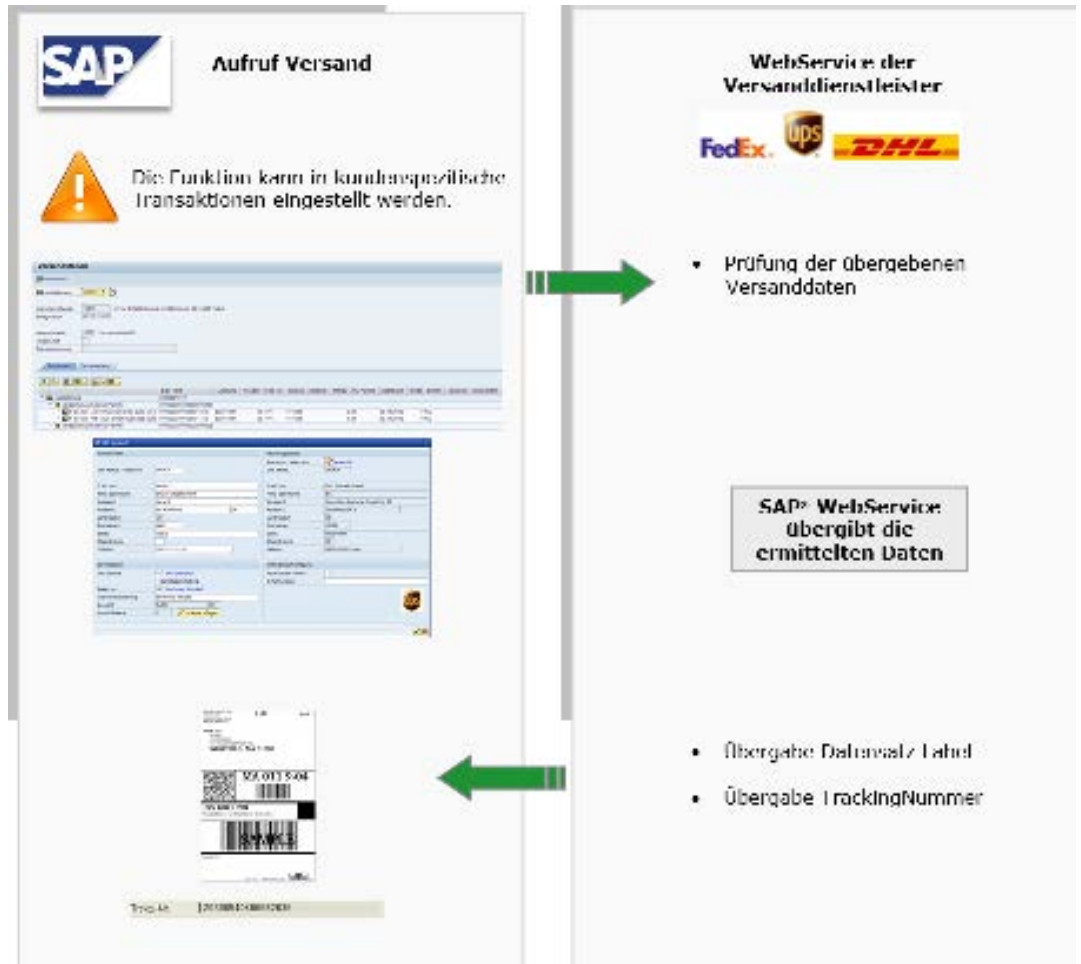


### 2.1 Technischer Ablauf



### 3. Prozeßszenarien

#### 3.1 Basispaket UPS Versand



#### 3.2 Option - Tagesabschluss

##### 3.2.1 Selektionsbildschirm - Tagesabschluss

**Versandprotokoll**

☞ Versandprotokoll anzeigen   ✎ Versandprotokoll anlegen   📄 Versandprotokoll auswerten

Verkaufsorganisation

Versandstelle/Annahmestelle

Spediteur

Referenz-Nummer

Versandart  bis

Tour

---

Versandprotokoll anlegen/anzeigen

Datum  09.05.2014

---

Versandprotokolle auswerten

Datum  bis

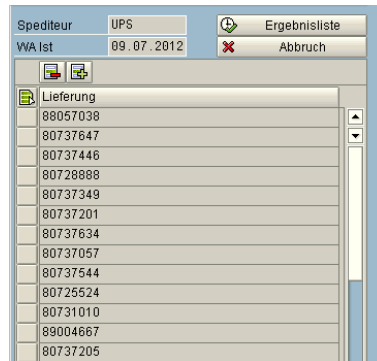
---

Selektionsart

Lieferung

Transport

### 3.2.2 Lieferscheine erfassen - Tagesabschluss



### 3.2.3 Versandliste anzeigen - Tagesabschluss

#### Ergebnisliste

Druck starten

Versandliste UPS


ISC AG  
Sonnenstraße 3  
83022 Rosenheim

DE Erstellungsdatum: 09.07.2012  
Tour: 1

Lieferschein löschen

Lieferung	Colli	Warenempf.	WE-Lan...	Anz.Sen...	Anz.Pakete	Gurtmass	Br.Gewicht	Eh	Angelegt am	Uhrzeit
80734617	1201244	123	DE	1	1	228,00	11,000		09.07.2012	14:55:43
80736251	1201159	124	FR	1	1	287,00	23,000		09.07.2012	14:55:43
80736251	1201160	124	FR	0	1	321,00	20,000		09.07.2012	14:55:43
80736251	1201161	124	FR	0	1	215,00	8,000		09.07.2012	14:55:43
80736251	1201162	124	FR	0	1	215,00	8,000		09.07.2012	14:55:43
80737059	1201273	125	DE	1	1	101,00	1,000		09.07.2012	14:55:43
80737062	1201112	126	DE	1	1	138,00	2,000		09.07.2012	14:55:43
80737063	1201229	127	GB	1	1	118,00	1,000		09.07.2012	14:55:43
80737064	1201103	128	GB	1	1	264,00	15,000		09.07.2012	14:55:43
80737064	1201104	128	GB	0	1	264,00	15,000		09.07.2012	14:55:43
80737064	1201105	128	GB	0	1	264,00	15,000		09.07.2012	14:55:43
80737064	1201106	128	GB	0	1	264,00	15,000		09.07.2012	14:55:43
80737064	1201107	128	GB	0	1	264,00	15,000		09.07.2012	14:55:43
80737064	1201108	128	GB	0	1	264,00	15,000		09.07.2012	14:55:43
80737064	1201109	128	GB	0	1	264,00	15,000		09.07.2012	14:55:43
80737064	1201110	128	GB	0	1	264,00	15,000		09.07.2012	14:55:43

## 3.2.4 Formular - Tagesabschluss

<b>Versandprotokoll</b>		<b>UPS</b>				
ISC AG Sonnenstraße 3 83022 Rosenheim			Erstellungsdatum : 09.07.2012 Erstellungszeit : 14:55:43 Tour : 1			
DE						
<b>Liefer- schein</b>	<b>WE- Nr.</b>	<b>WE - Land</b>	<b>Anzahl Sendungen</b>	<b>Anzahl Pakete</b>	<b>max. Gurtmass</b>	<b>Brutto Gewicht</b>
80734617	123	DE	1	1	228,00	11,000
80736251	124	FR	1	4	321,00	59,000
80737059	125	DE	1	1	101,00	1,000
80737062	126	DE	1	1	138,00	2,000
80737063	127	GB	1	1	118,00	1,000
80737064	128	GB	1	8	264,00	120,000
<b>Gesamtsumme</b>			<b>Anzahl Sendungen</b>	<b>Anzahl Pakete</b>	<b>max. Gurtmass</b>	<b>Brutto Gewicht</b>
			6	16	1170,00	1364,000
Pakete angenommen von: _____						
Pakete erhalten am: _____						
Pakete erhalten um: _____						
Anzahl Pakete: _____						



## 4. Generelle Voraussetzungen

- SAP® ERP ECC 6.0 / Netweaver 7.0
- SOAMANAGER – Konfiguration
- HTTPS Server Port / aktiver HTTPS Service
- Aktiver Standard SSL Client mit importierten Zertifikaten (UPS-Zertifikat)
- Benutzer ID's (Versanddienstleister)
- Kundennummer (Versanddienstleister)
- Etikettendrucker (EPL, SPL, ZPL)
- Vor Ort Integration / Remotezugang



**ISC**

Smart Systems. Premium Solutions.

**Wir freuen uns auf  
erfolgreiche Projekte.**

**Kontakt:**

Rudolf Rosenhuber  
Sonnenstrasse 3  
D-83022 Rosenheim

Tel: +49 8031 22 015 74  
Fax: +49 8031 22 015 16  
rudolf.rosenhuber@isc-consulting.de  
www.isc-consulting.de