



Integration UPS Services in SAP®

SAP® Apps by ISC

Die ISC bildet mit ihren Tochtergesellschaften eine innovative IT-Dienstleistungsgruppe.

Das umfassende Angebot garantiert Kunden der ISC Kompetenz und Service aus einer Hand. Zum Portfolio gehören Beratungsleistungen für Hard- und Software, eigene IT-Plattformen und die Entwicklung von Software-Lösungen. Basis sind die ERP- und CRM-Software-Lösungen von SAP® in Walldorf.

Unter wachsendem Kostendruck müssen sich Unternehmen mehr denn je auf Standardapplikationen beschränken, die preisgünstig zu betreiben und zu warten sind. Die Antwort der ISC im SAP® Bereich sind die SAP® Apps by ISC. Für die unterschiedlichen Module und Anwendungszwecke gibt es vielfach eingesetzte Applikationen, die den SAP® ERP Standard sinnvoll ergänzen.

Integration UPS Services in SAP® - Einleitung

Eine integrierte Anbindung zum Versanddienstleister UPS ist für Kunden mit SAP® ein wichtiges Thema zur Standardisierung und Vereinfachung ihrer internen Prozesse.

Passend zu SAP® stellt Ihnen die Lösung umfassende Möglichkeiten im Bereich Versand und Sendungsverfolgung (Tracking) zur Verfügung.

1. Keyfacts zur Lösung

- Der Nutzen für SAP® Kunden ist hoch; die mit einem Basispaket in SAP® integrierte und komfortable Kommunikation mit UPS erlaubt es Ihnen, jeden weltweiten Versandvorgang schnell und fehlersicher abzuwickeln.
- Die ISC bietet neben dem Basispaket Integration UPS Services in SAP® folgende optionale Funktionen an:

Kopie des Versenders - Zusammenfassung aller Daten pro aufgegebenen Lieferung mit Angaben zum Auftraggeber, Warenempfänger, Paketdaten sowie Tracking-Nr.

Tagesabschluss - Zusammenfassung und Auflistung aller zum Zeitpunkt des Tagesabschluss erstellten Lieferungen, die an UPS übergeben werden.

Sendungsverfolgung - Abfrage des aktuellen Status zur aufgegebenen Lieferung direkt aus SAP®.

- Webanbindung direkt aus SAP® oder über SAP®-PI möglich.

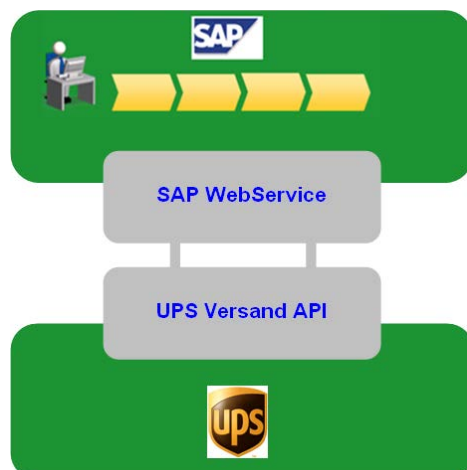
- Die Vorteile im Überblick:

Versandanforderung und Sendungsverfolgung direkt aus SAP®.

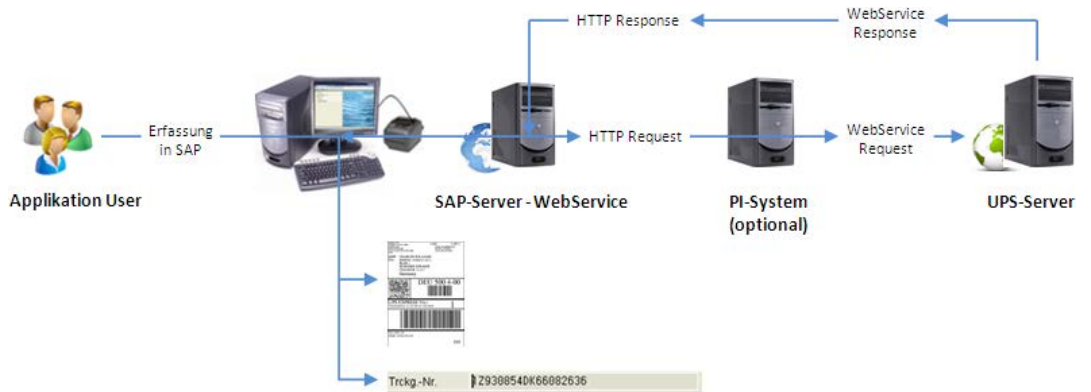
Die Erweiterung kann in beliebige kundenspezifische Transaktionen eingebunden werden.

Datenprüfung auf Vollständigkeit und Richtigkeit erfolgt durch UPS zentral.

2. Systemlandschaft

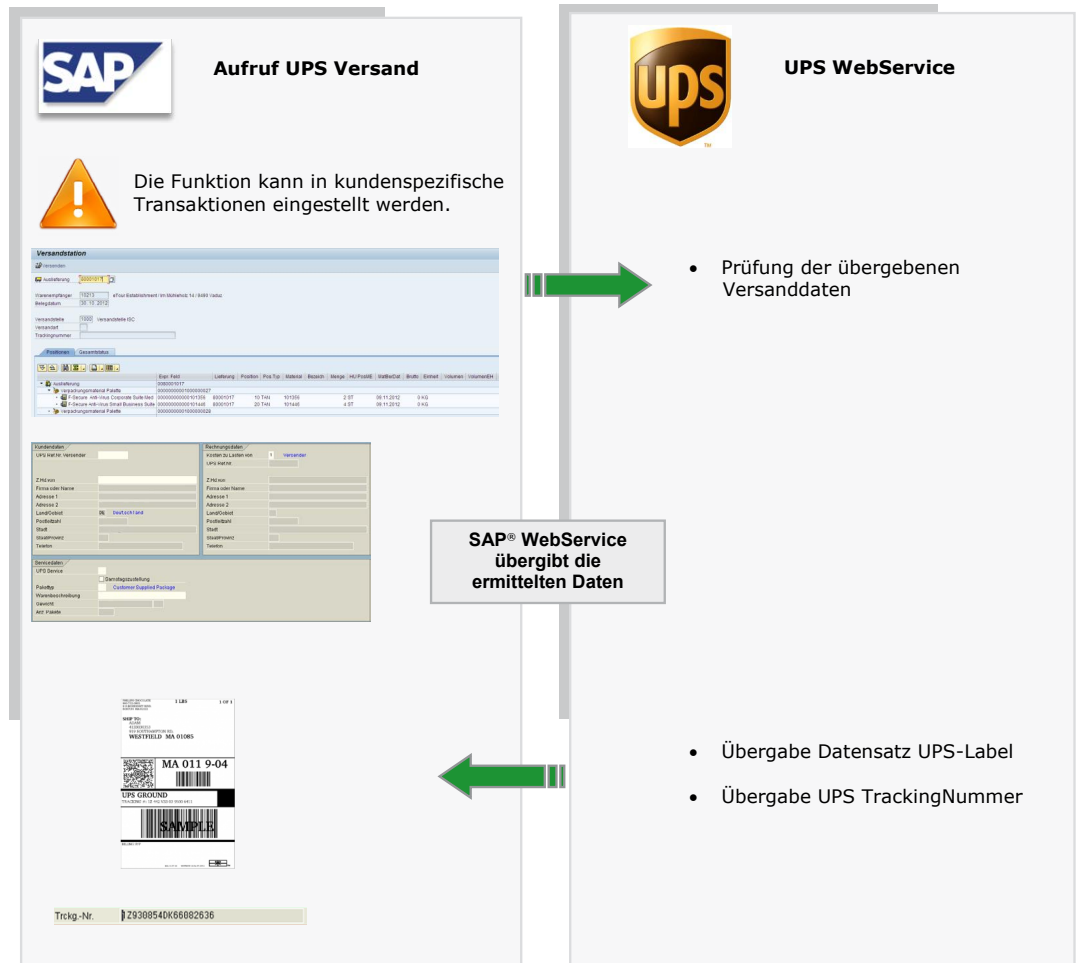


Technischer Ablauf



3. Prozess-Szenarien

3.1 Basispaket UPS Versand



3.2 Option - Kopie des Versenders

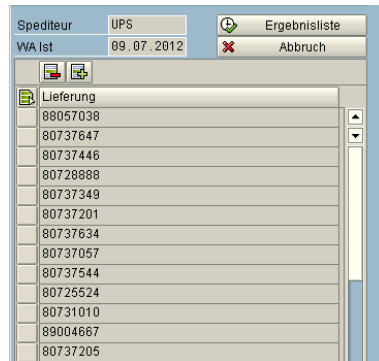
KOPIE DES VERSENDERS								
VERSENDER	UPS-STANDARD	UPS FRACHTBRIEF/KONTROLLNR						
UPS Kundennummer: Kontakt: Hr. Rosenhuber ISC AG Abteilung Versand Sonnenstraße 3 83022 Rosenheim Tel.: +49 8031 90 182 74 Deutschland	SENDEUNGS DATEN <table style="width: 100%; border-collapse: collapse;"> <tr> <td style="width: 30%;">Pkte</td> <td style="width: 30%;">Tats. Gew.</td> <td style="width: 40%;"></td> </tr> <tr> <td>1</td> <td>2,000</td> <td>Kg</td> </tr> </table> Warenbeschreibung: Referenz 1: Referenz 2:	Pkte	Tats. Gew.		1	2,000	Kg	1Z93085468957
Pkte	Tats. Gew.							
1	2,000	Kg						
EMPFÄNGER								
Kontakt: Hr. Mustermann Muster GmbH Musterstraße 1a 80000 Musterstadt Tel.: +49 8000 10 000 00 Deutschland								
Verfolgungsnummern für weitere Pakete in der Sendung								
Abholdatum: 09.07.2012								

3.3 Option - Tagesabschluss

3.3.1 Selektionsbildschirm - Tagesabschluss

<input type="checkbox"/> Tagesprotokoll anzeigen <input type="checkbox"/> Lieferscheine erfassen	
Selektionskriterien	
Verkaufsorganisation	<input type="text" value=""/>
Versandstelle/Annahmestelle	<input checked="" type="checkbox"/>
Spediteur	<input checked="" type="checkbox"/>
Versandart	<input type="text" value=""/> bis <input type="text" value=""/>
Tour	1 <input type="text" value=""/>
Druck Tagesprotokoll	
Tagesdatum	09.07.2012

3.3.2 Lieferscheine erfassen - Tagesabschluss



3.3.3 Versandliste anzeigen - Tagesabschluss

Ergebnisliste

Druck starten

Versandliste UPS


ISC AG
Sonnenstraße 3
83022 Rosenheim

DE Erstellungsdatum: 09.07.2012
Tour: 1

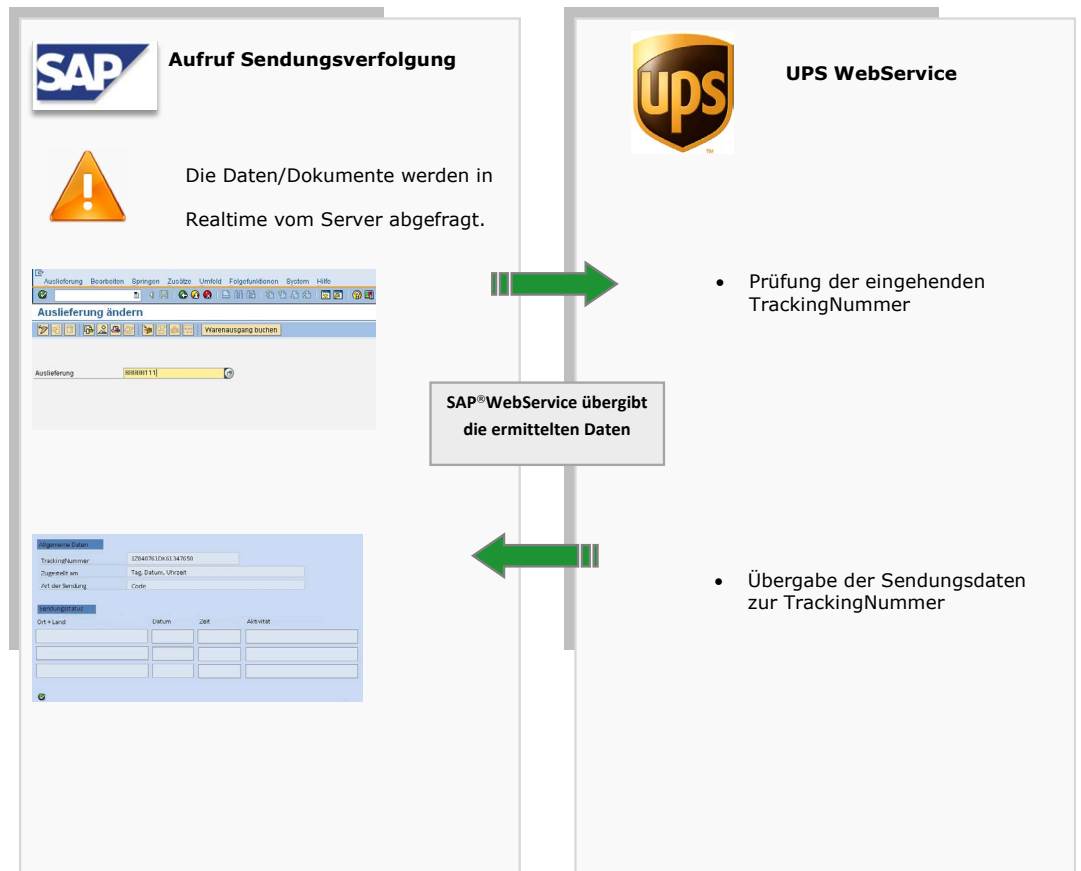
Lieferschein löschen

Lieferung	Colli	Warenempf.	WE-Lan...	Anz.Sen...	Anz.Pakete	Gurtmass	Br.Gewicht	Eh	Angelegt am	Uhrzeit
80734617	1201244	123	DE	1	1	228,00	11,000		09.07.2012	14:55:43
80736251	1201159	124	FR	1	1	287,00	23,000		09.07.2012	14:55:43
80736251	1201160	124	FR	0	1	321,00	20,000		09.07.2012	14:55:43
80736251	1201161	124	FR	0	1	215,00	8,000		09.07.2012	14:55:43
80736251	1201162	124	FR	0	1	215,00	8,000		09.07.2012	14:55:43
80737059	1201273	125	DE	1	1	101,00	1,000		09.07.2012	14:55:43
80737062	1201112	126	DE	1	1	138,00	2,000		09.07.2012	14:55:43
80737063	1201229	127	GB	1	1	118,00	1,000		09.07.2012	14:55:43
80737064	1201103	128	GB	1	1	264,00	15,000		09.07.2012	14:55:43
80737064	1201104	128	GB	0	1	264,00	15,000		09.07.2012	14:55:43
80737064	1201105	128	GB	0	1	264,00	15,000		09.07.2012	14:55:43
80737064	1201106	128	GB	0	1	264,00	15,000		09.07.2012	14:55:43
80737064	1201107	128	GB	0	1	264,00	15,000		09.07.2012	14:55:43
80737064	1201108	128	GB	0	1	264,00	15,000		09.07.2012	14:55:43
80737064	1201109	128	GB	0	1	264,00	15,000		09.07.2012	14:55:43
80737064	1201110	128	GB	0	1	264,00	15,000		09.07.2012	14:55:43

3.3.4 Formular - Tagesabschluss

Versandprotokoll		UPS				
ISC AG Sonnenstraße 3 83022 Rosenheim			Erstellungsdatum : 09.07.2012 Erstellungszeit : 14:55:43 Tour : 1			
DE						
Liefer- schein	WE- Nr.	WE - Land	Anzahl Sendungen	Anzahl Pakete	max. Gurtmass	Brutto Gewicht
80734617	123	DE	1	1	228,00	11,000
80736251	124	FR	1	4	321,00	59,000
80737059	125	DE	1	1	101,00	1,000
80737062	126	DE	1	1	138,00	2,000
80737063	127	GB	1	1	118,00	1,000
80737064	128	GB	1	8	264,00	120,000
Gesamtsumme			Anzahl Sendungen	Anzahl Pakete	max. Gurtmass	Brutto Gewicht
			6	16	1170,00	1364,000
Pakete angenommen von: _____						
Pakete erhalten am: _____						
Pakete erhalten um: _____						
Anzahl Pakete: _____						

3.4 Option - Online Sendungsverfolgung



Voraussetzungen
SAP® ERP ECC 6.0
UPS Benutzer ID
UPS Kundennummer
Etikettendrucker (EPL, SPL, ZPL)
Vor Ort Integration / Remotezugang



ISC

Smart Systems. Premium Solutions.

**Wir freuen uns auf
erfolgreiche Projekte.**

Kontakt:

Rudolf Rosenhuber
Sonnenstrasse 3
D-83022 Rosenheim

Tel: +49 8031 22 015 74
Fax: +49 8031 22 015 16
rudolf.rosenhuber@isc-consulting.de
www.isc-consulting.de